

**REPORT MONITORAGGIO SUI CONTROLLI DELLE DICHIARAZIONI SOSTITUTIVE PRESENTATE A VARIO TITOLO
ANNO 2023**

Strutture	Semestre di riferimento	Tot. DS Presentate	Num. DS Effettivamente Controllate	Controllo 10% previsto da Regolamento	% DS effettivamente controllate	Esito Positivo	Esito Negativo	Attesa di Riscontro
Direzioni Compartimentali	I Semestre	48	34	5	71	34	0	0
Sede Centrale	I Semestre	2112	837	212	40	717	0	120
Strutture Territoriali	I Semestre	1645	1488	165	90	1307	5	176

Totale I semestre 3.805 2.359 381 62 2.058 5 296

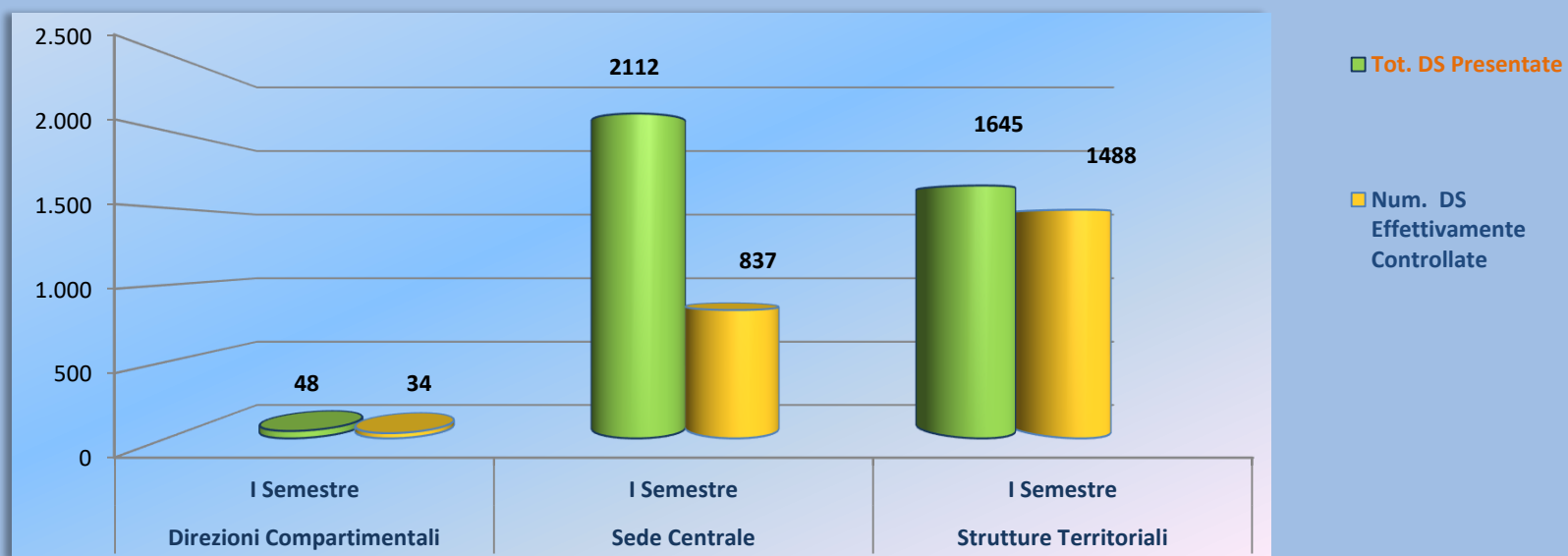
Strutture	Semestre di riferimento	Tot. DS Presentate	Num. DS Effettivamente Controllate	Controllo 10% previsto da Regolamento	% DS effettivamente controllate	Esito Positivo	Esito Negativo	Attesa di Riscontro
Direzioni Compartimentali	II Semestre	17	17	2	100	15	0	2
Sede Centrale	II Semestre	1368	728	137	53	625	0	103
Strutture Territoriali	II Semestre	1540	1391	155	90	1263	2	126

Totale II semestre 2.925 2.136 293 73 1.903 2 231

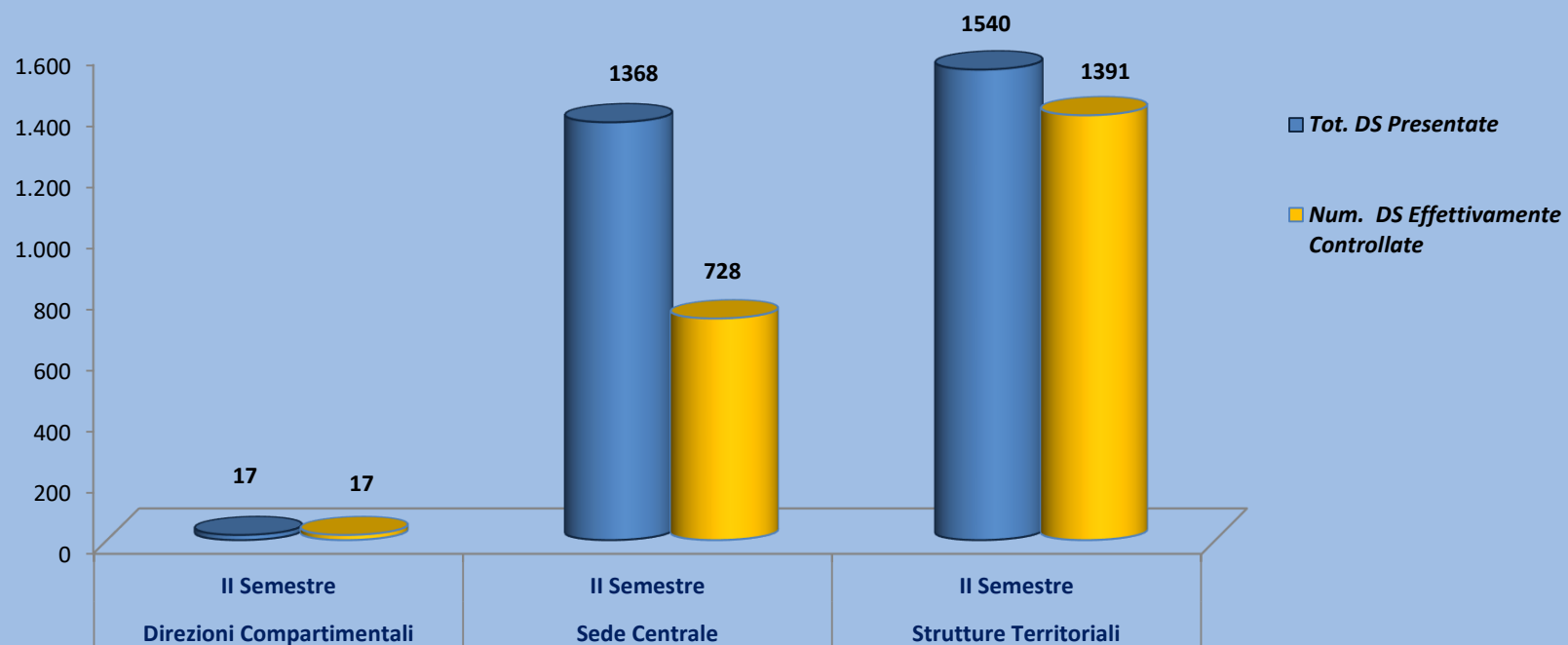
Totale annuo 6.730 4.495 674 67 3.961 7 527

Strutture	Esito Positivo	Esito Negativo	Attesa di Riscontro
Direzioni Compartimentali	49	0	2
Sede Centrale	1.342	0	223
Strutture Territoriali	2.570	7	302

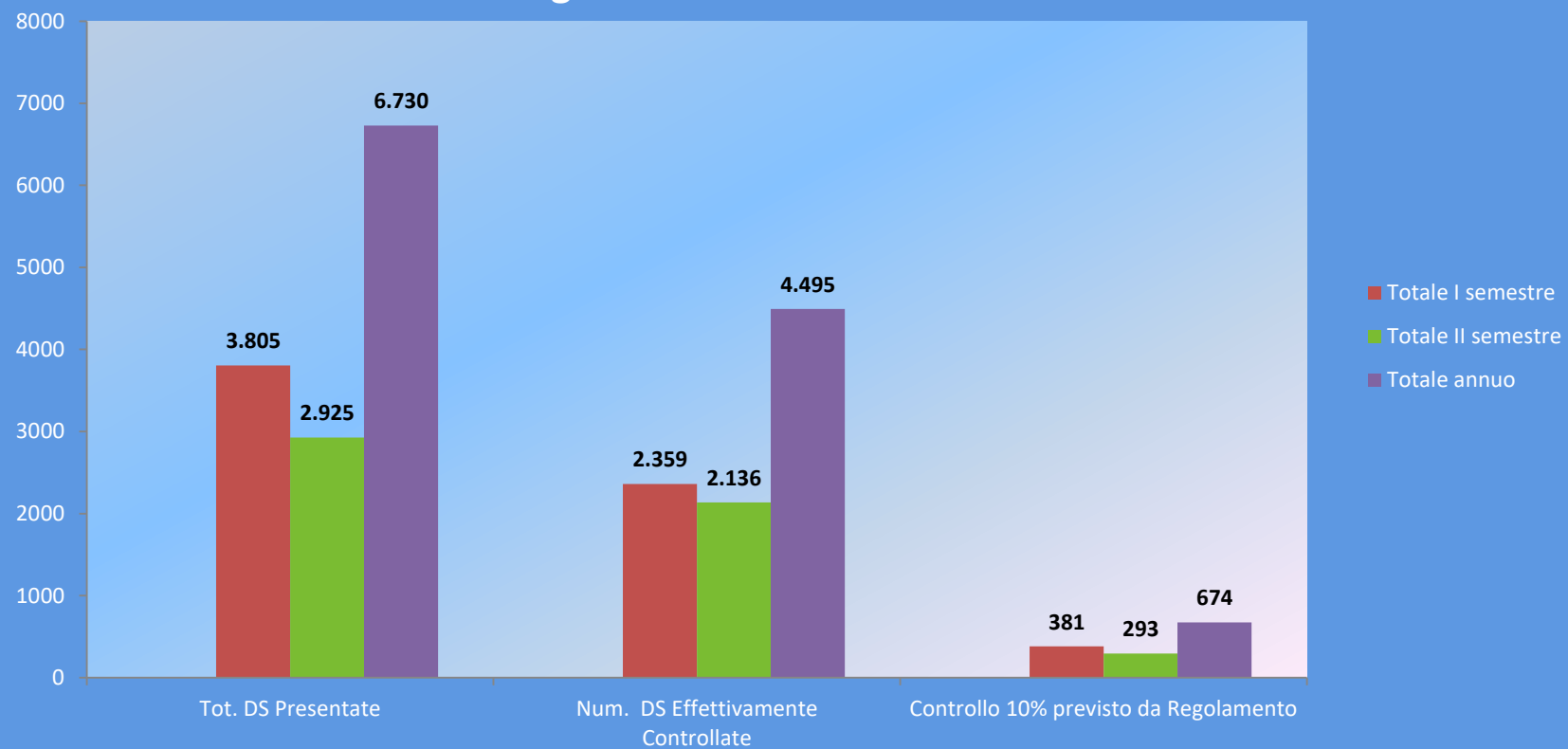
Rapporto DS presentate/controllate I Semestre 2023



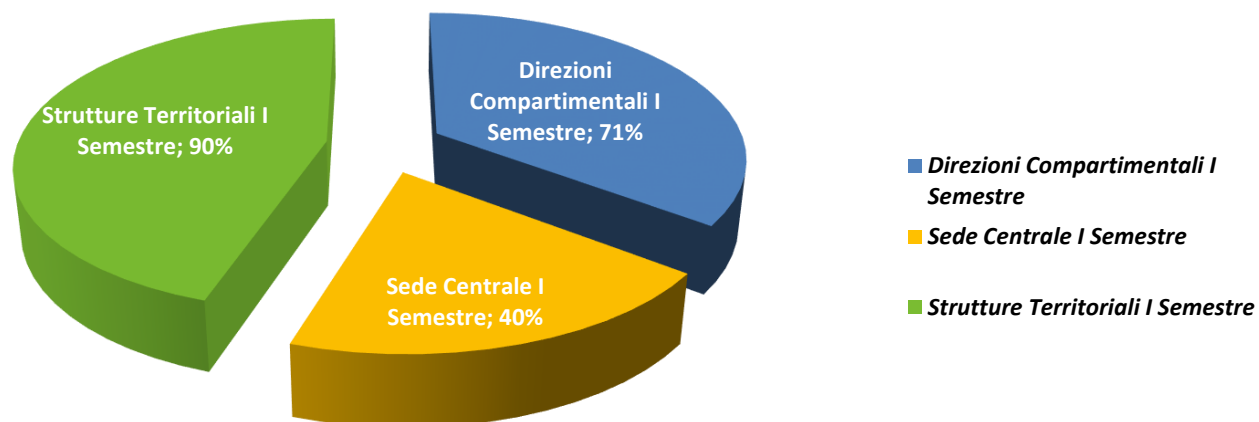
Rapporto DS presentate/controllate II semestre 2023



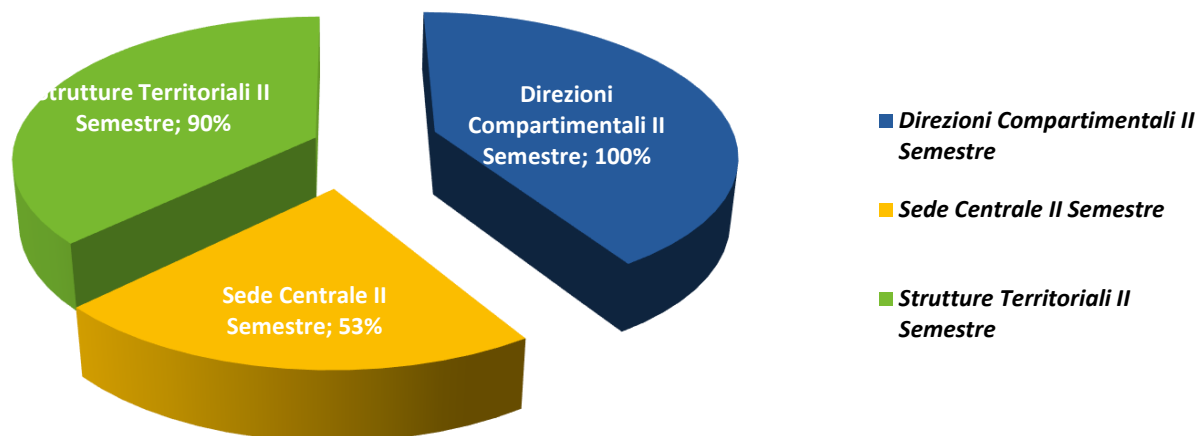
Rapporto DS presentate/controllate rispetto al 10% previsto dal Regolamento interno ACI



% DS effettivamente controllate nel I semestre 2023



% DS effettivamente controllate nel II semestre 2023



Il Regolamento di attuazione del sistema ACI di prevenzione della corruzione - Capo II "Disciplina in materia di controllo delle dichiarazioni sostitutive" - stabilisce quale percentuale minima di controllo sulle dichiarazioni presentate il 10%

Esiti controlli anno 2023 per Struttura

